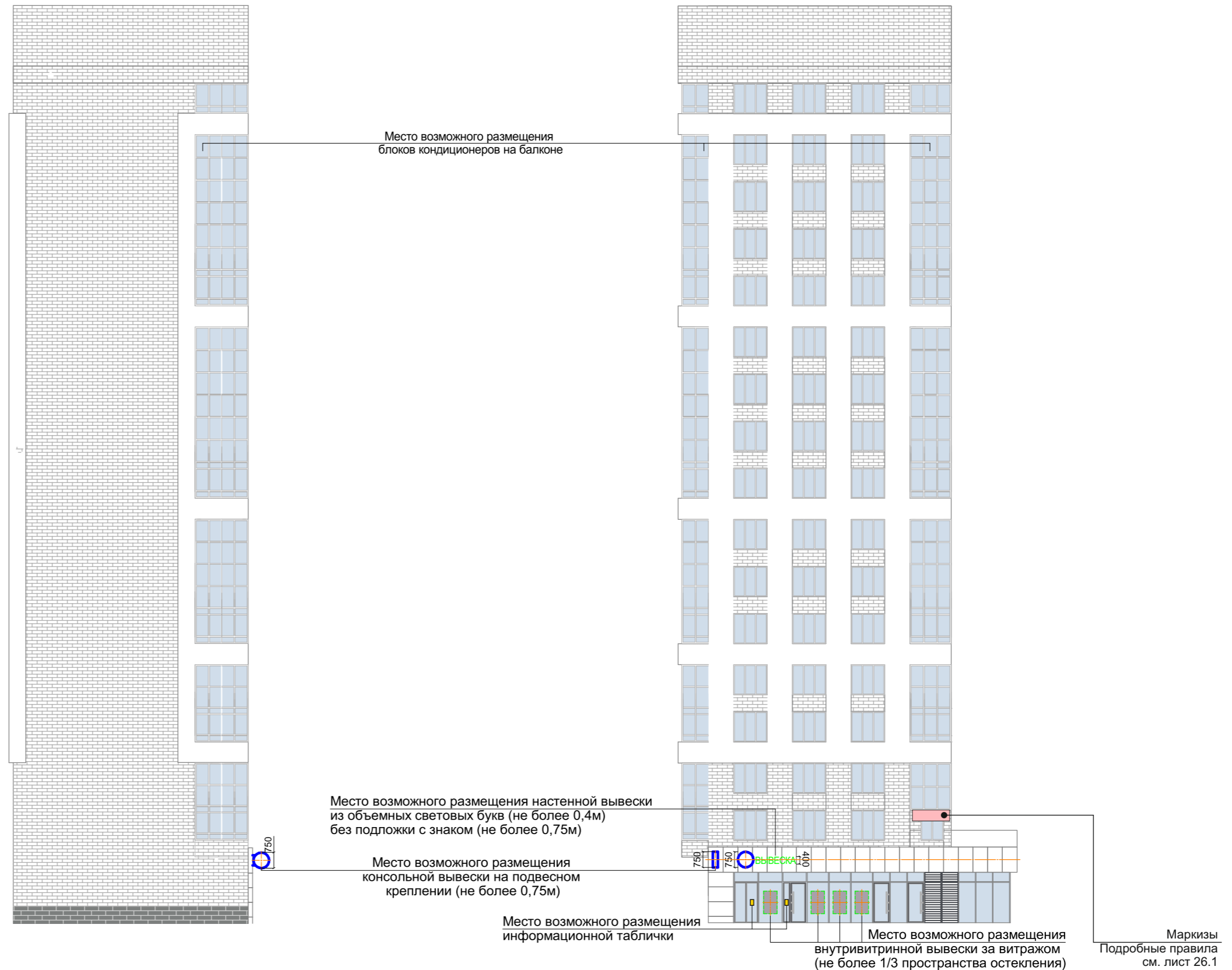


Схема размещения дополнительного оборудования, дополнительных элементов и устройств

Фасад 1 (Торцевой)  
М 1:200

Фасад 2 (ул. Академика Вонсовского)  
М 1:200



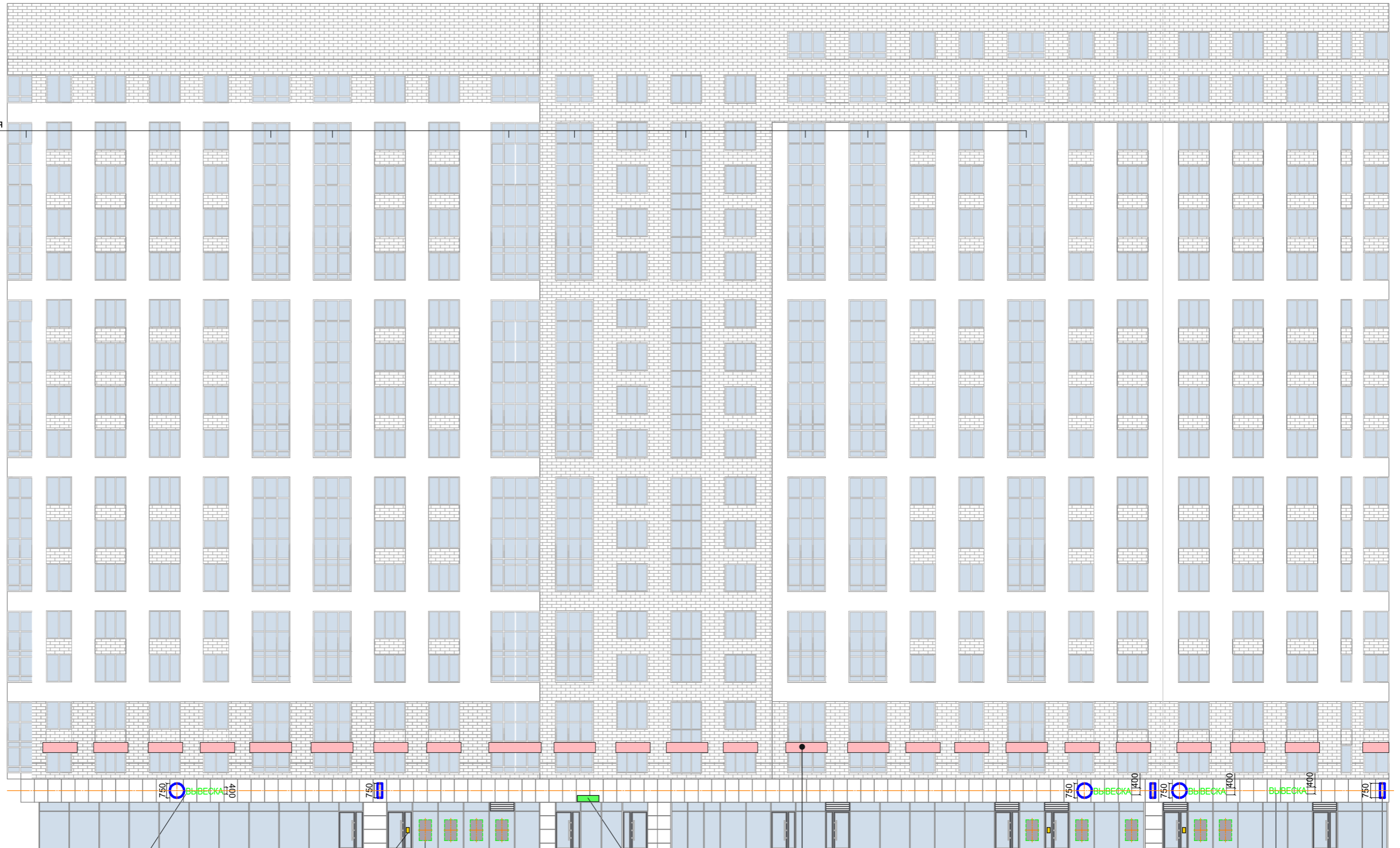
- Запрещено:**
- Размещение вывески, в конструкции которой используется баннерная ткань;
  - Размещение вывески с полным или частичным перекрытием оконных и дверных проемов, витрин, информационных указателей;
  - Размещение вывески с нанесением на поверхность стен букв, знаков и декоративных элементов способом покраски;
  - Размещение вывески с внешней подсветкой софитами;
  - Размещение настенных вывесок в виде светового короба;
  - Размещение вывески несоответствующей единой системе осей фасада;
  - Размещение вывески с использованием электронных носителей (бегущих строк, медиа-экранов);
  - Размещение вывески с подложкой.

**Примечание**  
Методические рекомендации к содержанию отдельных конструктивных элементов фасада, к дополнительному оборудованию, дополнительным элементам и устройствам, размещаемым на фасадах зданий, строений, сооружений к требованиям, утвержденным Постановлением Администрации города Екатеринбурга от 02.12.2015 № 3517 «Об утверждении Требований к содержанию отдельных конструктивных элементов фасадов, к дополнительному оборудованию, дополнительным элементам и устройствам, размещаемым на фасадах зданий, строений, сооружений».

Изм	Кол уч	Лист	№ Док.	Подпись	Дата	Схема размещения дополнительного оборудования, дополнительных элементов и устройств	Лист
							22

Схема размещения дополнительного оборудования, дополнительных элементов и устройств  
 Фасад 3 (ул. Академика Вонсовского)  
 М 1:200

Место возможного размещения  
блоков кондиционеров  
на балконе



Место возможного размещения настенной вывески из объемных световых букв без подложки (не более 0,4м) с знаком (не более 0,75м)

Место возможного размещения информационной таблички

Место возможного размещения внутривитринной вывески за витражом (не более 1/3 пространства остекления)

Указатель наименования улицы и номера дома

Маркизы  
 Подробные правила  
 см. лист 26.1

Место возможного размещения настенной вывески из объемных световых букв (не более 0,4м) без подложки

Место возможного размещения консольной вывески на подвесном креплении (не более 0,75м)



ул. Академика Вонсовского

- Запрещено:**
- Размещение вывески, в конструкции которой используется баннерная ткань;
  - Размещение вывески с полным или частичным перекрытием оконных и дверных проемов, витрин, информационных указателей;
  - Размещение вывески с нанесением на поверхность стен букв, знаков и декоративных элементов способом покраски;
  - Размещение вывески с внешней подсветкой софитами;
  - Размещение настенных вывесок в виде светового короба;
  - Размещение вывески несоответствующей единой системе осей фасада;
  - Размещение вывески с использованием электронных носителей (бегающих строк, медиа-экранов);
  - Размещение вывески с подложкой.

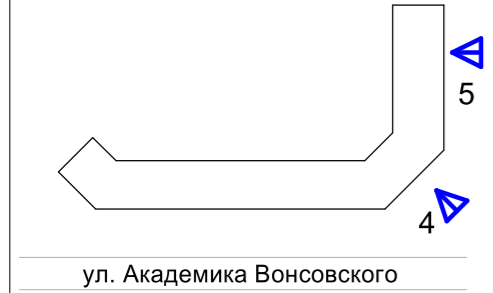
**Примечание**  
 Методические рекомендации к содержанию отдельных конструктивных элементов фасада, к дополнительному оборудованию, дополнительным элементам и устройствам, размещаемым на фасадах зданий, строений, сооружений, утвержденным Постановлением Администрации города Екатеринбурга от 02.12.2015 № 3517 «Об утверждении Требований к содержанию отдельных конструктивных элементов фасадов, к дополнительному оборудованию, дополнительным элементам и устройствам, размещаемым на фасадах зданий, строений, сооружений».

Схема размещения дополнительного оборудования, дополнительных элементов и устройств						Лист
Изм	Кол.уч	Лист	№ Док.	Подпись	Дата	23

Схема размещения дополнительного оборудования, дополнительных элементов и устройств

Фасад 4 (ул. Академика Вонсовского)  
М 1:200

Фасад 5 (Боковой)  
М 1:200



- Запрещено:**
- Размещение вывески, в конструкции которой используется баннерная ткань;
  - Размещение вывески с полным или частичным перекрытием оконных и дверных проемов, витрин, информационных указателей;
  - Размещение вывески с нанесением на поверхность стен букв, знаков и декоративных элементов способом покраски;
  - Размещение вывески с внешней подсветкой софитами;
  - Размещение настенных вывесок в виде светового короба;
  - Размещение вывески несоответствующей единой системе осей фасада;
  - Размещение вывески с использованием электронных носителей (бегающих строк, медиа-экранов);
  - Размещение вывески с подложкой.

**Примечание**  
Методические рекомендации к содержанию отдельных конструктивных элементов фасада, к дополнительному оборудованию, дополнительным элементам и устройствам, размещаемым на фасадах зданий, строений, сооружений к требованиям, утвержденным Постановлением Администрации города Екатеринбурга от 02.12.2015 № 3517 «Об утверждении Требований к содержанию отдельных конструктивных элементов фасадов, к дополнительному оборудованию, дополнительным элементам и устройствам, размещаемым на фасадах зданий, строений, сооружений».

Изм	Кол уч	Лист	№ Док.	Подпись	Дата

Схема размещения  
дополнительного оборудования,  
дополнительных элементов и устройств

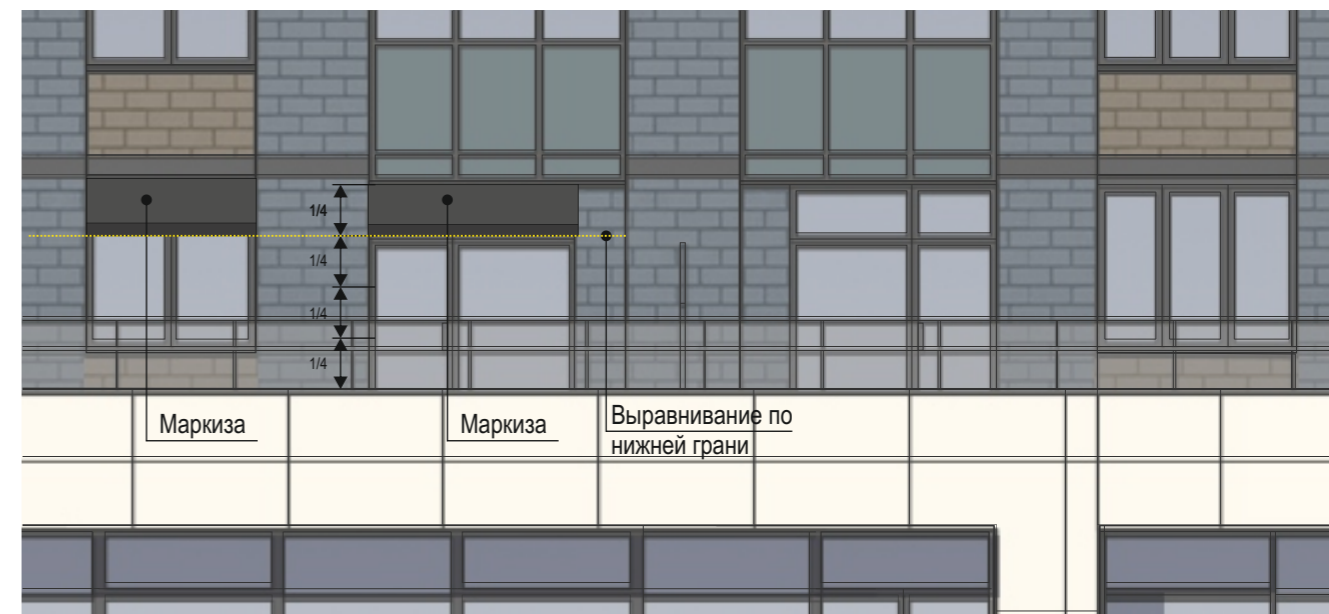


# СХЕМА РАЗМЕЩЕНИЯ ДОПОЛНИТЕЛЬНЫХ ЭЛЕМЕНТОВ И УСТРОЙСТВ

## Маркизы

- Маркиза - матерчатый навес над окном или балконом для защиты от солнца.
- Для квартир второго этажа с террасами предусматривается возможность размещения маркиз над окнами и витражами при соблюдении следующих условий:
- Все маркизы имеют общие тип и форму. Предусмотрено размещение маркиз выдвжного типа (кассетные)
- Маркизы монтируются только над теми проемами, которые выходят на террасу
- Все маркизы, относящиеся к квартире, должны быть выполнены из одного материала (цвет, фактура, рисунок идентичны для всех изделий)  
Рекомендуемый материал: акриловая ткань
- Матерчатый материал маркизы следует выполнять в цвете: RAL 7024 (темно-серый)
- Крепление маркизы должно соответствовать по цвету стене, на которой оно располагается:
  - для светлых фасадов - RAL 9003 (белый)
  - для темных фасадов - RAL 7024 (темно-серый)

Схема размещения маркиз на фасаде



Удачный пример маркизы



Окончательный вариант



### Запрещено:

- Использовать маркизы из твердых материалов
- Использовать в колористическом решении маркизы более двух цветов
- Размещать на маркизе какую-либо рекламную информацию (включая название конторы, логотипы, номера телефонов, адреса сайтов и т.д.)
- Размещать маркизы, высота которых (см. схему) перекрывает более 1/4 оконного проема

Изм.	Кол.уч.	Лист	Недок	Подп.	Дата

Схема размещения дополнительного оборудования, дополнительных элементов и устройств.

ПЕРЕЧЕНЬ ДОПОЛНИТЕЛЬНОГО ОБОРУДОВАНИЯ, ДОПОЛНИТЕЛЬНЫХ ЭЛЕМЕНТОВ ИЛИ УСТРОЙСТВ


№ п/п	Тип дополнительного оборудования дополнительных элементов или устройств	Краткое описание	Расположение (фасад, этаж)	Номер листа паспорта фасадов, содержащего схему	Отметка о демонтаже
1	Источник света	Подсветка сверху вниз	Фасад 2 (ул Академика Вонсовского) Фасад 3 (ул Академика Вонсовского) Фасад 4 (ул Академика Вонсовского) Фасад 5 (Боковой) Фасад 7 (Дворовой) Фасад 9 (Дворовой)	17,18,19,20,21	
2	Источник света	Подсветка круговая	Фасад 7 (Дворовой) Фасад 8 (Дворовой) Фасад 9 (Дворовой)	20,21	
3	Информационная конструкция	Настенная вывеска из объемных световых букв на фризе	Фасад 2 (ул Академика Вонсовского) Фасад 3 (ул Академика Вонсовского) Фасад 4 (ул Академика Вонсовского)	22,23,24	
4	Информационная конструкция	Вывеска на остеклении, перекрывающая не более 1/3 остекления витрины	Фасад 2 (ул Академика Вонсовского) Фасад 3 (ул Академика Вонсовского) Фасад 4 (ул Академика Вонсовского) Фасад 5 (Боковой)	22,23,24	
5	Информационная конструкция	Консольная вывеска, крепящаяся к стене вплотную или через крепление	Фасад 1 (Торцевой) Фасад 2 (ул Академика Вонсовского) Фасад 3 (ул Академика Вонсовского) Фасад 4 (ул Академика Вонсовского) Фасад 5 (Боковой)	22,23,24	
6	Информационная табличка		Фасад 2 (ул Академика Вонсовского) Фасад 3 (ул Академика Вонсовского) Фасад 4 (ул Академика Вонсовского) Фасад 5 (Боковой)	22,23,24	
7	Адресный блок	Объемный световой знак	Фасад 3 (ул Академика Вонсовского) Фасад 5 (Боковой)	23,24	
8	Блоки кондиционеров		Фасад 7 (Дворовой) Фасад 8 (Дворовой) Фасад 9 (Дворовой) Фасад 10 (Дворовой)	25,26	
9	Маркизы	Касетные маркизы из акрилового полотна	Фасад 2 (ул Академика Вонсовского) Фасад 3 (ул Академика Вонсовского) Фасад 4 (ул Академика Вонсовского) Фасад 5 (Боковой)	22,23,24	

ПРИМЕЧАНИЕ: Понятие дополнительного оборудования, дополнительных элементов и устройств, информационных указателей, конструктивных элементов фасадов определяется "Требованиями к содержанию отдельных конструктивных элементов фасадов, к дополнительному оборудованию, дополнительным элементам и устройствам, размещаемым на фасадах зданий, строений, сооружений", утвержденных Постановлением Администрации города Екатеринбурга от 02.12.2015 №3517.

# СВЕДЕНИЯ О КОРРЕКТИРОВКЕ ПАСПОРТА

АПУ.065-08-ПФ

№	Дата проведения корректировки паспорта фасадов	Автор паспорта фасадов	Обоснование	Сведение о ранее согласованных паспортах фасадов (дата утверждения, автор паспорта фасадов)
1	11. 11. 2021	Вечерская П.И., ООО «ИКП«АТОМ»	Дополнение документа ранее не указанными дополнительными элементами оборудования для сохранения изначальной концепции объекта	Дата согласования _____ Исполнитель: ООО «ЦНО«Бизнес-эксперт», Камернск-Уральский, 2019

						АПУ.065-08-ПФ		
						Паспорт фасадов жилого дома по ул. Ак. Вонсовского 21 в г. Екатеринбурге		
Изм.	Кол.уч.	Лист	Недок	Подп.	Дата	Стадия	Лист	Листов
							29	29
ГАП						Сведения о корректировке паспорта		
Составил						 АТОМ ИНСТИТУТ КОМПЛЕКСНОГО ПРОЕКТИРОВАНИЯ		